



Leichtathletik mit Hund Bundes-Jugend-Siegerprüfung Bundessiegerprüfung



Sportplatz MTV Brackel

Im Haßel – 21438 Brackel



HSV Auetal/Wulsen e.V.
DVG Landesverband Hamburg
<http://www.hva-wulfsen.de>



incl.
PARA THS



© Oliver Voß

Grußwort DVG-BSP-THS 2022

**Liebe Hundesportlerinnen, Liebe Hundesportler,
Sehr geehrte Gäste!**

Ich darf Sie alle recht herzlich in Brackel zur diesjährigen DVG Bundessiegerprüfung und Bundesjugendsiegerprüfung im Turnierhundsport begrüßen.

Die gesamte Turnierhundsport-Familie des DVG freut sich schon das ganze Jahr darauf, dass sie sich auch dieses Jahr wieder bei der Bundessiegerprüfung im Turnierhundsport treffen und leistungsmäßig messen darf.

Hierfür geht ein ganz großes „Danke schön“ an den Hundesportverein Auetal/Wulfsen und ihrer „Antreiberin“ Patricia Jelinek. Zusammen mit vielen weiteren Helfern und Helferinnen aus dem LV Hamburg und dem LV Schleswig-Holstein haben sie viele Mühen auf sich genommen, um die diesjährige DVG-Bundessiegerprüfung im Turnierhundsport auszurichten. Für mich war es eine sehr harmonische Vorbereitungszeit zusammen mit Patricia Jelinek und dem HSV Auetal/Wulfsen, so dass ich überzeugt bin, dass sich alle Hundefreunde wohl fühlen werden. Viele Helfer freuen sich darauf ca. 400 Hundesportler aus ganz Deutschland und viele Gäste an diesem Wochenende in Brackel begrüßen zu dürfen. Hierbei werden wir in allen traditionellen Disziplinen (2000m-Geländelauf, Vierkampf, CSC und 4x400m-Staffellauf) und auch wieder im Sprint-Vierkampf sportliche Höchstleistungen in der Leichtathletik mit dem Hund erleben. Auch die Kameradschaft unter den THS'ern aus ganz Deutschland wird sicher weiter gefördert werden und neue Freundschaften werden sich bilden.

Lange Wochen und Monate der Vorbereitung liegen nicht nur hinter dem Ausrichter, sondern auch hinter den Teilnehmern. Sie hatten mit ihren vierbeinigen Partnern einen anstrengenden Weg der Qualifikation zu bestehen. In zahlreichen Wettkämpfen stellten sich die Teams der Konkurrenz und dem objektiven Urteil unserer Leistungsrichter. Nicht alle konnten die gesetzten Normen erfüllen und den Traum vom Start auf dieser Meisterschaft verwirklichen. Hund und Mensch müssen



zeitgleich physisch und psychisch fit sein, nur so können die geforderten Leistungen erbracht werden. Alle die hier in Brackel an den Start gehen, sind daher bereits jetzt Gewinner.

Ein großer Dank gilt auch der Gemeinde Brackel und dem MTV Brackel, die uns mit unseren vielen Hunden als Gäste für ein Wochenende gerne bei sich aufnehmen und den Ausrichter bei allen Vorhaben sehr positiv unterstützt haben.

Ich verspreche Ihnen sportlich herausragende und faire Wettkämpfe, gepaart mit einer Demonstration sozialverträglicher Hunde, bei der es Spaß macht, sowohl als Teilnehmer, als auch als Zuschauer dabei zu sein.

Ich wünsche allen Teilnehmern den erhofften Erfolg und unseren Gästen kurzweilige und spannende Unterhaltung.

Martin Schlockermann,
DVG-Obmann für Turnierhundsport

Zeitplan
DVG-BSP/BJSP-THS 2023
in Brackel



Stand 17.08.2023

Freitag, 25.08.23

- 17:00 - 20:00 Uhr Startnummern-Ausgabe
- 19:00 - 19:30 Uhr Mannschaftsführer-Besprechung
- 19:30 - 20:00 Uhr THS-LR Einsatzbesprechung

Samstag, 26.08.23

- 07:00 - 08:15 Uhr 2000m-Geländelauf
- 08:30 - 08:50 Uhr 1000m-Geländelauf (Jüngstenklasse)
- 09:25 - 10:45 Uhr Gehorsam (Vierkampf Gruppe 1-4)
- 11:30 - 13:15 Uhr Sport (Vierkampf Gruppe 5-8)
- 13:45 - 15:00 Uhr Sport (Sprint-Vierkampf)
- 15:45 - 17:15 Uhr Vorläufe CSC

Sonntag, 27.08.23

- 07:00 - 08:00 Uhr 1000m-Geländelauf (Sprint-Vierkampf)
- 09:00 - 10:30 Uhr Gehorsam (Vierkampf Gruppe 5-8)
- 11:00 - 12:45 Uhr Sport (Vierkampf Gruppe 1-4)
- 13:30 - 14:45 CSC-Finale
- 15:00 - 15:30 4x400m Staffel
- 16:15 Uhr Siegerehrung

Richtereinteilung
DVG-BSP/BJSP-THS 2023
in Brackel



Stand 16.08.2023

Geländelauf 2000m

Start	Jens Rosengarten
Start Kontrolle und Chip	Willibert Heinrichs
Ziel	Katharina Strüber, Birgit Wolf

Vierkampf

Gehorsam	Jens Rosengarten (W19)
Gehorsam	Katharina Strüber W35
Gehorsam	Birgit Wolf (W50)
Gehorsam	Thomas von Wolf (M15, M19, M35, M50)
Gehorsam	Willibert Heinrichs (W15, W61, M61, Para)
Hürdenlauf	Katharina Strüber
Slalomlauf	Birgit Wolf
Hindernislauf	Thomas von Wolf

Sprint-Vierkampf

Hürdenlauf	Thomas von Wolf
Slalomlauf	Willibert Heinrichs
Hindernislauf	Katharina Strüber
1000m Start	Thomas von Wolf, Willibert Heinrichs, Jens Rosengarten
1000m Ziel	Katy Strüber, Birgit Wolf

CSC

Sektion 1	Katy Strüber
Sektion 2	Willibert Heinrichs
Sektion 3	Thomas von Wolf
Anpiff Sektion 2	Rebecca Ratz
Anpiff Sektion 3	Tobias Kording

4x400m-Staffel

Anpiff 1	Jens Rosengarten
Anpiff 2	Thomas von Wolf
Anpiff 3	Willibert Heinrichs
Anpiff 4	Birgit Wolf

Allgemeine Informationen

Lassen Sie Ihre Hunde bitte auf den Spazierwegen um den Campingplatz und den Sportplatz auslaufen, damit die Campingfläche, die Sportanlage und die umliegenden Wohngebiete nicht durch Hundekot verschmutzt werden. Wem es trotzdem passiert, den bitten wir dann um die sofortige Beseitigung der Hinterlassenschaften. **Aufgrund der hohen Teilnehmerzahl bitten wir alle Teilnehmer auch im Wald die Hinterlassenschaften der Hunde zu beseitigen!!!** Ausreichend Kotbeutel und Eimer stehen überall zur Verfügung.

Außer während der Vorfürhungen (Vierkampf, CSC) auf der ausgewiesenen Wettkampffläche sind die Hunde generell angeleint zu führen, dieses gilt auch für die Zufahrtswege zur Sportanlage, den Campingbereich und die Spazierwege.

Die Sportplatzanlage und die Geräte dürfen an allen drei Tagen (Freitag – Sonntag) nicht zu Trainingszwecken benutzt werden. Das Betreten des Sportplatzes ist nur den Teilnehmern und Mannschaftsführern während ihrer Wettkämpfe gestattet. Zuwiderhandlung führt zur Disqualifikation. Eine Ausnahme stellt nur die Geländelaufstrecke dar. Diese darf (vom 25.-27. August) außerhalb des Sportplatzes betreten und auch abgelaufen werden.

Das Mitführen von Futter, Spielzeug, anderen Gegenständen (Schlüssel, Ketten etc.) oder das Tragen von sog. Bauchtaschen und Multifunktionswesten/Westen während der Vorführung des Hundes ist in allen Disziplinen nicht gestattet. Die Hundeführerinnen und Hundeführer sind gehalten, vor Beginn der Vorführung Ihre Kleidung zu kontrollieren.

Ungeziefer- und Zeckenhalsbänder sind vor Beginn der Vorführung zu entfernen, ebenso Steuermarken, Adresstiketten und sonstige Gegenstände am Halsband des Hundes.

Kranke oder verletzte Hunde sind von der Veranstaltung ausgeschlossen. Im Zweifelsfall entscheidet der THS-LR. Läufige Hündinnen starten im Geländelauf in der vorgesehenen Reihenfolge. Im Vierkampf findet der Gehorsam der läufigen Hündinnen am Ende des vorgesehenen Zeitblocks statt. Der Sport der läufigen Hündinnen findet am Sonntag nach dem Sport der restlichen Vierkämpfer statt. Bei den CSC-Vorläufen starten die Mannschaften mit läufigen Hündinnen am Ende in einer separaten Gruppe. Im CSC-Finale starten die Mannschaften mit läufigen Hündinnen in der vorgesehenen Reihenfolge. Bei der 4x400m Staffel sind läufige Hündinnen nicht zugelassen. Vor und während der Veranstaltung sind die Hündinnen abseits vom Wettkampfgelände zu halten.

Hundeführer/innen die zum im Zeitplan vorgesehenen Zeitpunkt nicht zur Verfügung stehen und nach zweimaligem Aufruf nicht wettkampfbereit sind, können vom weiteren Wettkampf ausgeschlossen werden.

Lassen Sie Ihren Hund bitte keinen Augenblick unbeaufsichtigt. Denken Sie bitte auch daran, dass Ihr Hund im Fahrzeug/Hänger/Box temperatur- und witterungsgerecht untergebracht ist. Tierschützer beobachten gerade besonders bei derartigen Veranstaltungen den sorgfältigen Umgang mit dem Hund, und dieses wird auch unsererseits unterstützt.

Um den Hund vor sehr hohen Temperaturen im Auto zu bewahren, befindet sich vor dem Sportgelände ein großer Schattenbereich, in dem Zelte mit Boxen für die Hunde aufgestellt werden dürfen. Daher sollte jeder Starter ein Zelt und für seinen Hund passende Boxen mitbringen. Trotzdem ist hierbei zu beachten, dass es sich hierbei um Transportboxen handelt und dem Hund regelmäßig Auslauf gegeben wird.

Bitte beachten Sie unbedingt die Lautsprecherdurchsagen am Sportplatz und die Informationen über Ihre Mannschaftsführer. Etwaige Beanstandungen/Beschwerden werden durch die Mannschaftsführer (LV-OfT) und nur durch diese der Wettkampfleitung gegenüber vorgetragen.

Gesamtübersicht des Geländes:

1.1 GROBE Übersicht vom gesamten BSP Bereich

Campingfläche 1 / Campingfläche 2 Campingfläche Z	
Ca. 120 Parkplätze Sportler / Gäste	
Ca. 40 Parkplätze Orga Team & Tages Helfer	
Sportplatz 1 (Zutritt nur für Gehorsam & Siegerehrung)	
Sportplatz 2 (Lauf Disziplinen & CSC)	
Vereinsheim MTV Brackel 1. Hilfe / Meldestelle / Auswertung / Duschen / WC / Frühstück / Getränke	
Festsaal Freitagabend HotDogs / Fassbier / Kaffee & Kuchen / Getränke / Sportlerabend / WC	
Verkaufs- & Infostände Burger / Burritos & Pommes	
PARKEN Leistungsrichter & DVG Funktionäre	

BELLO-KACK Beutel Station
 Camping Fläche 1
 Sportplatz Fläche 2
 Sportplatz Fläche 1
 Aufwärm Bereich
 Zelt
 MTV Brackel
 Verkaufsstände
 Festsaal Kaffee / Kuchen
 Camping Fläche
 Parken LR & DVG
 Parkplätze #121 - 160
 Parkplätze #81 - 120
 Parkplätze #41 - 80
 Parkplätze #1 - 40 (Tages Helfer/Orga)

Camping

Die Campingfläche ist komplett ausgebucht und es können keine Anmeldungen mehr angenommen werden.

Ganz wichtig!!! Sowohl auf der Campingfläche, als auch auf der Sportanlage ist offenes Feuer, inkl. Holzkohle und Gasgrill strengstens untersagt. Aufgrund hoher Temperaturen besteht Brandgefahr! Daher bitte auch keine Zigarettenkippen einfach in die Gegend werfen.

Anmeldung

1.3.3) MTV Brackel Vereinsheim



Bei der Meldung sind gemäß Ausschreibung der Impfpass, THS-Leistungsurkunde, Mitgliedsausweis und falls vom Hundeführer abweichend auch der Mitgliedsausweis des Hundebesitzers zwingend vorzulegen. Nur eindeutig identifizierbare Hunde (Täto/Chip) können am Wettkampf teilnehmen.

Jeder Teilnehmer erhält eine Startnummer gesondert für jede Disziplin. Im CSC und 4x400m-Staffellauf erhält nur der erste Starter eine Startnummer. **Die Startnummern sind während der gesamten Vorführung und während der Siegerehrung zu tragen. Ebenso ist es nicht erlaubt die Startnummer zu verkleinern, so dass der Aufdruck der Sponsoren nicht mehr sichtbar ist.**

Auch die gemeldeten Ersatzstarter im CSC haben sich während der Startnummern-Ausgabe anzumelden. Nicht angemeldete CSC-Ersatzstarter können nicht im Wettkampf eingesetzt werden.

Bei der Anmeldung bekommt jeder Starter ein Startnummernleibchen. Das Startnummernleibchen muss bei Abholung der Leistungsurkunden wieder abgegeben werden.

Siegerehrung

Vorgaben der PO hinsichtlich erlaubter Halsbänder der Hunde gilt analog für die Siegerehrung. Die Teilnahme an der gesamten Siegerehrung ist Pflicht. Nichterscheinen oder vorzeitiges Verlassen kann die nachträgliche Aberkennung des Wettkampfes und der Platzierung bedeuten.

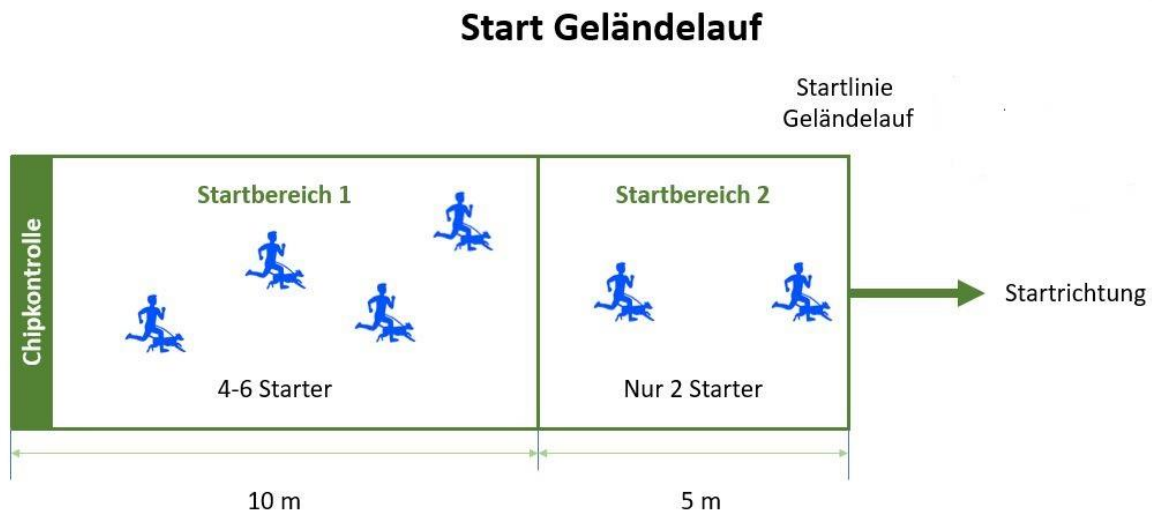
Ebenso ist das Tragen der Startnummer bei der Siegerehrung Pflicht.

Da es auch für unsere Hunde ein stressiges Wochenende ist, ist kein Sportler verpflichtet seinen Hund beim Einmarsch zur Siegerehrung mitzuführen.

Geländelauf 2000m

Die Vorgaben für Leine, Halsband oder Hundegeschirr gemäß PO sind bindend. Gestartet wird in vorgegebener Reihenfolge. Die Zeitmessung erfolgt in „Sekundengenauigkeit“, d.h. bei auf die Sekunde identischer Laufzeit, wird gleich platziert.

Startbereich 2000m-Geländelauf:



**Die Startbereiche dürfen nur von den aufgerufenen Sportlern
und den Mannschaftsführern betreten werden!**

Damit die Strecke nicht schon im Vorfeld von allen Teams abgelaufen werden und sich dadurch die Nachbarn oder Spaziergänger gestört fühlen, wird der genaue Streckenverlauf erst am Mittwoch vor der Veranstaltung veröffentlicht.

Es ist eine flache Strecke auf Wald- und Nutzwegen, bei der es nur die letzten ca. 150m etwas knackig auf einer Wiese bergauf geht.

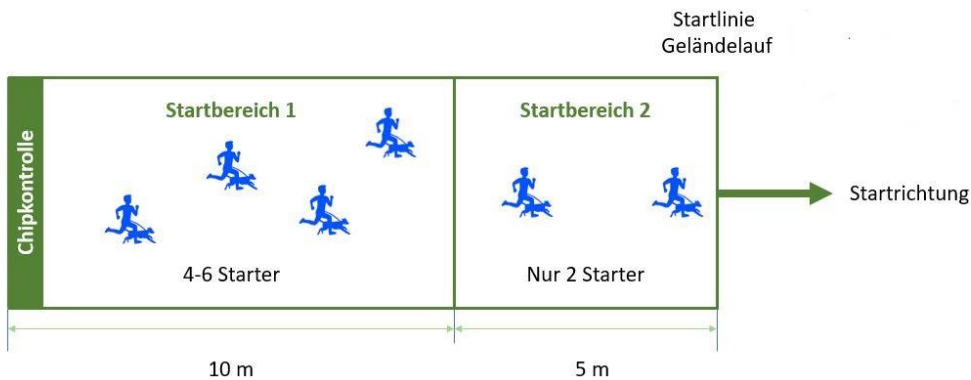
Bambinilauf 700m

Wir freuen uns, dass auch in diesem Jahr wieder unsere jüngsten SportlerInnen auf der 700m-Canicross Sprintstrecke dabei sein dürfen. Wir wünschen allen mit Ihren Hunden ganz viel Spaß und Erfolg!

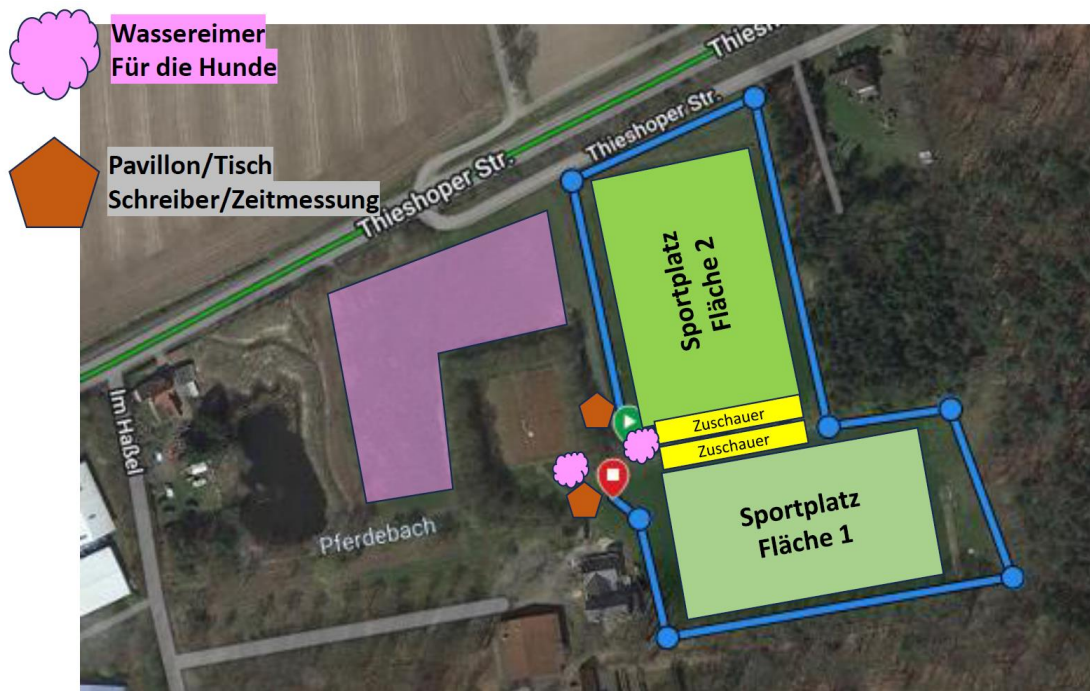
Die Vorgaben für Leine, Halsband oder Hundegeschirr gemäß PO sind bindend. Gestartet wird in vorgegebener Reihenfolge. Die Zeitmessung erfolgt in „Sekundengenauigkeit“, d.h. bei auf die Sekunde identischer Laufzeit, wird gleich platziert.

Startbereich 700m-Canicross:

Start Geländelauf



**Die Startbereiche dürfen nur von den aufgerufenen Sportlern
und den Mannschaftsführern betreten werden!**



Vierkampf

Gehorsamsvorführungen

Der Hundeführer beginnt die Gehorsamsübung an dem dafür markierten Punkt aus der Grundstellung. Nach der Gehorsamsvorführung erfolgt lediglich eine Kurzbesprechung der Übung durch den THS-LR, sofern die Zeitplanung dies zulässt.

Gehorsamsringe

1.2.1) BSP Sportplatz Fläche 1 (Gehorsam Ringe) Sa & So

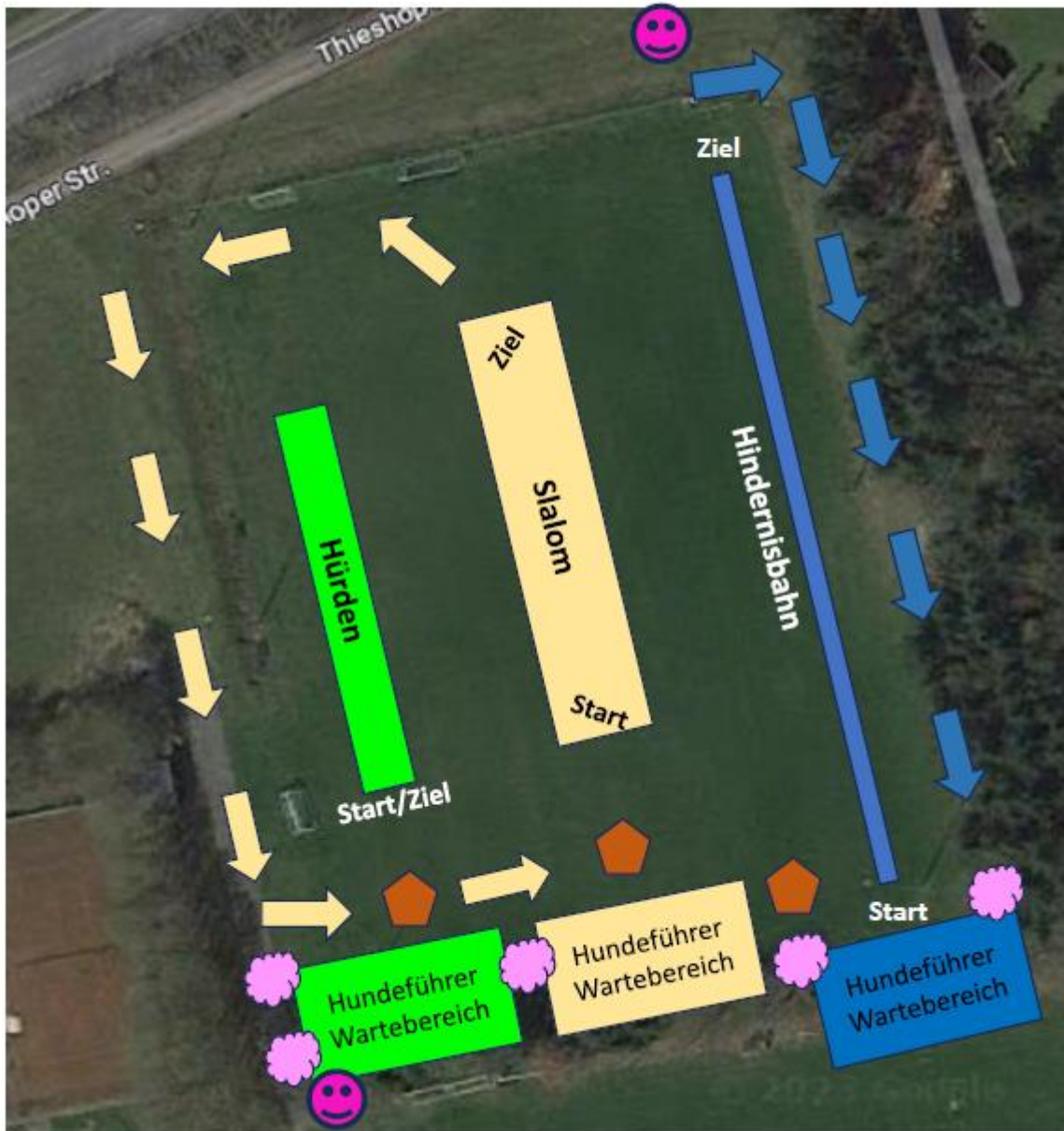


Laufdisziplinen Vierkampf

Die Laufdisziplinen werden von den VK-Gruppen in folgender Reihenfolge durchgeführt. Hierdurch hat jedes Team die Möglichkeit die sportlichen Disziplinen in der gewohnten Reihenfolge durchzuführen. Die Zeitangaben sind ca. Angaben und können sich aufgrund von Ausfällen leicht verschieben. Die Sportdisziplinen werden kontinuierlich abgearbeitet, sobald die entsprechende Laufbahn frei ist.

Vierkampf - Samstag, 26.08.2023						
	11:30 Uhr	11:48 Uhr	12:06 Uhr	12:24 Uhr	12:42 Uhr	13:00 Uhr
Hürdenlauf	Gruppe 5	Gruppe 6	Gruppe 7	Gruppe 8		
Slalomlauf		Gruppe 5	Gruppe 6	Gruppe 7	Gruppe 8	
Hindernislauf			Gruppe 5	Gruppe 6	Gruppe 7	Gruppe 8

Vierkampf - Sonntag, 27.08.2023						
	11:00 Uhr	11:18 Uhr	11:36 Uhr	11:48 Uhr	12:00 Uhr	12:18 Uhr
Hürdenlauf	Gruppe 1	Gruppe 2	Gruppe 3	Gruppe 4		
Slalomlauf		Gruppe 1	Gruppe 2	Gruppe 3	Gruppe 4	
Hindernislauf			Gruppe 1	Gruppe 2	Gruppe 3	Gruppe 4



Sprint-Vierkampf

Die Laufdisziplinen (Hürdenlauf, Slalomlauf und Hindernislauf) werden von den Sprint-VK-Gruppen in folgender Reihenfolge durchgeführt. Hierdurch hat jedes Team die Möglichkeit die sportlichen Disziplinen in der gewohnten Reihenfolge durchzuführen. Die Zeitangaben sind ca. Angaben und können sich aufgrund von Ausfällen leicht verschieben. Die Sportdisziplinen werden kontinuierlich abgearbeitet, sobald die entsprechende Laufbahn frei ist.

Sprint-Vierkampf - Samstag, 28.08.2023							
	13:45 Uhr	13:55 Uhr	14:05 Uhr	14:15 Uhr	14:25 Uhr	14:35 Uhr	14:45 Uhr
Hürdenlauf	Gruppe 1	Gruppe 2	Gruppe 3	Gruppe 4	Gruppe 5		
Slalomlauf		Gruppe 1	Gruppe 2	Gruppe 3	Gruppe 4	Gruppe 5	
Hindernislauf			Gruppe 1	Gruppe 2	Gruppe 3	Gruppe 4	Gruppe 5



1000m-Geländelauf (Sprint-Vierkampf)

Der 1000m- Lauf am Sonntagmorgen wird nach der Gundersen-Methode Gruppenweise als Verfolgungsrennen gestartet (Verfolgungsrennen Gruppe 1, Verfolgungsrennen Gruppe 2, Verfolgungsrennen Gruppe 3, ...). Daher können die genauen Startzeiten und die Zuordnungen zu den Startblöcken erst veröffentlicht werden, nachdem Hürden-, Slalom- und Hindernislauf abgeschlossen sind.

Die Strecke ist komplett eben, verläuft über wunderschöne Waldwege und führt zum Schluss über einen Trail in das Stadion, wo sich auch das Ziel befindet.

Der genaue Streckenverlauf wird erst am Mittwoch vor der Veranstaltung veröffentlicht.

Wie schon bei der DVG-BSP-Canicross praktiziert, wird nach der Gundersen-Methode (Verfolgungsrennen) aus Startboxen gestartet.



CSC

Ein notwendiger Austausch eines Teams kann nur durch den bei Meldeschluss benannten Ersatzteilnehmer kompensiert werden. Die Änderung erfolgt über den LV OfT (bzw. Mannschaftsführer). In diesem Fall darf auch die Zuordnung zu den Sektionen geändert werden. Im CSC macht jede Gruppe in den Vorläufen am Samstag direkt ihre 2 Läufe. Der Start der Sektion 2 bzw. 3 wird durch einen Pfiff frei gegeben.

1.3.2) BSP Sportplatz Fläche 2 (CSC) Sa & So



**Startzeiten und Reihenfolge
am Samstag und
Sonntag bitte vom Offiziellen
DVG BSP Zeitplan entnehmen**



**Wassereimer
Für die Hunde**



**Pavillon/Tisch
Schreiber/Zeitmessung**



**BELLO-KACK
Beutel Station**

4x400m Staffel

Ein notwendiger Austausch eines Teams kann nur durch den Mannschaftsführer erfolgen. In der Staffel starten zuerst die beiden Damen-Teams und dann die beiden Herren-Teams. Beim Staffellauf ist es nicht erlaubt einen Schlepper einzusetzen. Sollte dieses vorkommen, wird die Staffel disqualifiziert. Die Laufstrecke für die Staffeln wird an den Ecken des Sportplatzes durch Pylonen abgerundet. Der Zweibeiner muss zwingend außerhalb der Pylonen laufen (ansonsten wird die Staffel disqualifiziert). Der Vierbeiner darf jedoch auch innerhalb der Pylonen laufen. Der erste Start erfolgt durch die Lautsprecheranlage. Die Starts der nachfolgenden Teams einer Staffel werden durch einen Pfiff frei gegeben.

Startreihenfolge
DVG-BSP/BJSP-THS 2023 - 2000m
in Brackel

Stand 17.08.2023



Startzeit	St.-Nr.	AK	Vorname	Nachname	LV	Verein	Hundename	Disziplin	Q-Typ	Quali
07:00:00	1	M50	Uwe	Raupach	LV Westfalen	HSV Holzwickede	Merri	Para_2000	LM	07:24
07:04:00	2	W35	Anna-Sabrina	Lingenau	LV Nord-Rheinland	HSV am Tagebau Hambach	Yumi	GL_2000	LM	05:08
07:04:30	3	M19	Michael	Weisgerber	LV Saarland	HSV Schmelz-Limbach	Akira	GL_2000	LM	05:36
07:05:00	4	M35	Markus	Müller	LV Hamburg	PHSV Norderstedt e.V.	Elon	GL_2000	LM	05:44
07:05:30	5	W35	Naomi	Höner	LV Westfalen	HSV Dortmund Wickede -Asseln	Flipson	GL_2000	Q3	05:45
07:06:00	6	M35	Patrick	Sommer	LV Nord-Rheinland	HSV Voerde	Paula	GL_2000	LM	05:52
07:06:30	7	W50	Jana	Radke	LV Hamburg	PHV Bille	Lucky	GL_2000	LM	05:57
07:07:00	8	W19	Verena	Skalitz	LV Westfalen	HSV Bochum eppendorf	Zoey	GL_2000	Q3	05:58
07:07:30	9	M19	Goetz	Wirkner	LV Westfalen	HSV Dortmund-Wickede-Asseln	Maya	GL_2000	Q3	06:02
07:08:00	11	M61	Bernd	Schelletter	LV Hamburg	PHV Bille	Lio	GL_2000	LM	06:10
07:08:30	12	M19	Norman	Szmais	LV Westfalen	HSV Bochum-Eppendorf	Alice	GL_2000	Q3	06:15
07:09:00	13	W35	Hannah	Engels	LV Westfalen	HSV Bochum-Eppendorf	Glen	GL_2000	Q3	06:16
07:09:30	14	W35	Franziska	Rutenfranz	LV Westfalen	HSV Dortmund-Wickede-Asseln	Pan	GL_2000	Q3	06:17
07:10:00	15	W50	Vera	Plate	LV Weser-Ems	HSV Oldenburg-Wildenloh	Bilbo	GL_2000	Q3	06:18
07:10:30	16	W19	Jacqueline	Ruhrmann	LV Nord-Rheinland	Mv johann ludwig hansmann	Bifi	GL_2000	LM	06:19
07:11:00	17	M35	Paul	Franke	LV Weser-Ems	TuS Komet Arsten e.V. Hundesport	Gino	GL_2000	LM	06:22
07:11:30	18	M19	Jan	Onkelbach	LV Weser-Ems	HSV Hatten e.V.	Kostas	GL_2000	Q3	06:28
07:12:00	19	M35	Frank	Wandel	LV Niedersachsen	PHV Misburg	VICKY	GL_2000	Q3	06:28
07:12:30	20	W19	Nadia	Friedrich	LV Nord-Rheinland	Bergischer PHV 1913 e.V.	Charlie	GL_2000	Q	06:29
07:13:00	21	M19	Lasse	Patelt	LV Weser-Ems	Polizei-Schutz und Gebrauchshunde Verein	Aloy	GL_2000	LM	06:31
07:13:30	22	W35	Natascha	Blesch	LV Hamburg	PHV Stelle	Mati	GL_2000	LM	06:33
07:14:00	23	M50	Torsten	Stein	LV Schleswig-Holstein	PHV-Kiel e.V.	Hope	GL_2000	LM	06:34
07:14:30	24	M35	Sebastian	Lech	LV Hamburg	PHV Stelle	Avant	GL_2000	Q	06:39
07:15:00	25	M35	Sebastian	Kaisler	LV Westfalen	MV Recklinghausen	Mila	GL_2000	Q3	06:40
07:15:30	26	M61	Karsten	Hümpel	LV Hamburg	HSV Auetal/Wulfsen e.V.	Leo	GL_2000	Q	06:41
07:16:00	27	M35	Benny	Seider	LV Hamburg	PHV Bille	Lotte	GL_2000	Q	06:41
07:16:30	29	W19	Sina	Schermer	LV Nord-Rheinland	Bergischer PHV 1913 e.V.	Wilson	GL_2000	Q	06:44
07:17:00	30	M50	Thoralf	Neumann	LV Sachsen-Anhalt	Cross Athleticdogs 14-1-74	Ludwig	GL_2000	LM	06:49
07:17:30	31	M50	Axel	Grimm	LV Nord-Rheinland	HSV Simmern Ww e.V. (05 2 12)	Akira	GL_2000	LM	06:50
07:18:00	32	M50	Christian	Möller	LV Westfalen	HSV Holzwickede 1970 e. V.	Kasu	GL_2000	LM	06:50
07:18:30	33	W15	Inken	Diercks	LV Hamburg	Hundefreunde Rotenburg-Scheeßel	Jack	GL_2000	LM	06:51
07:19:00	34	M61	Peter	Nelles	LV Nord-Rheinland	HSV am Tagebau Hambach (05 1 07)	Abby	GL_2000	LM	06:51
07:19:30	36	W19	Annika	Dudzik	LV Nord-Rheinland	PHV Essen	Hutch	GL_2000	Q	06:56
07:20:00	37	W35	Christine	Tholen	LV Hamburg	HSV Auetal/Wulfsen e.V.	Billy	GL_2000	Q	06:56
07:20:30	38	M35	Thomas	Duka	LV Weser-Ems	PSGSV Wilhelmshaven e.V.	Nilu Magic First	GL_2000	Q	06:58
07:21:00	39	M15	Leif	Schilling	LV Hamburg	HSV Auetal/Wulfsen e.V.	Fiete	GL_2000	Q3	06:59
07:21:30	40	W50	Sylke	Geibel	LV Nord-Rheinland	SV Euskirchener Zughunde e.V.	Darti	GL_2000	Q3	07:00
07:22:00	42	W19	Alessandra	Barilla	LV Hamburg	PHV Bille	Enya	GL_2000	Q	07:05
07:22:30	43	M35	René	Franke	LV Sachsen-Anhalt	Cross Athleticdogs e. V.	Duke	GL_2000	LM	07:10
07:23:00	44	W19	Ina	Lausch	LV Hamburg	HSV Auetal/Wulfsen e.V.	Bailey's Vision Bouncy Peach	GL_2000	Q3	07:10
07:23:30	45	W19	Annabella	Hahn	LV Saarland	HSF Dudweiler-Schiedeborn e.V.	Rosie	GL_2000	LM	07:12
07:24:00	46	M50	Ingo	Niemann	LV Westfalen	HSV Bochum-Eppendorf	Kevin	GL_2000	Q3	07:12
07:24:30	47	M35	Sascha	Kappmeier	LV Nord-Rheinland	MV Düsseldorf Benrath	Amy (Kappmeier)	GL_2000	Q	07:14

Startreihenfolge
DVG-BSP/BJSP-THS 2023 - 2000m
in Brackel

Stand 17.08.2023



Startzeit	St.-Nr.	AK	Vorname	Nachname	LV	Verein	Hundenname	Disziplin	Q-Typ	Quali
07:25:00	48	W19	Sarah	Luciano	LV Nord-Rheinland	MV J.-L. Hansmann	Calida	GL_2000	Q	07:14
07:25:30	49	W19	Fenja	Giesecke	LV Niedersachsen	SGV Langelsheim	Luke	GL_2000	Q	07:15
07:26:00	50	W19	Andrea	Schwarck	LV Schleswig-Holstein	GHV Lübeck-Moisling	Eywa (Schwarck)	GL_2000	Q	07:17
07:26:30	51	M19	Johannes	Dufner	LV Hessen/Rheinland-Pfalz	HSV Köln Mülheim	Hilly	GL_2000	LM	07:19
07:27:00	52	W35	Mareike	Oeverdieck	LV Hamburg	LGHV Lauenburg	Malja	GL_2000	Q	07:20
07:27:30	69	M61	Harry	Leiding	LV Saarland	HSV Altforweiler-Berus e.V.	Ireen	GL_2000	LM	08:10
07:28:00	53	M35	Ole	Peters	LV Hamburg	PHV Bille	Ewok	GL_2000	Q	07:23
07:28:30	54	M35	Marcus	Irlen	LV Sachsen-Anhalt	Cross Athleticdogs e.V. (14-1-74)	Bijou (Irlen)	GL_2000	Q	07:28
07:29:00	55	W19	Denise	Rammenstein	LV Westfalen	HSV Dortmund Wickede -Asseln	Kacy	GL_2000	Q3	07:29
07:29:30	56	W19	Kimberly	Steding	LV Niedersachsen	PHV Hameln	Jack	GL_2000	LM	07:30
07:30:00	57	M14	Lars	Meier	LV Hamburg	PHV Bille	Ciara	GL_2000	LM	07:33
07:30:30	58	M14	Elias	Preuß	LV Nord-Rheinland	PHV Essen 05 5 01	Faustus	GL_2000	Q3	07:37
07:31:00	59	W35	Anika	Welkener	LV Ravensberg-Lippe	HSC Bünde e.V.	Janka	GL_2000	LM	07:40
07:31:30	60	M50	Rolf	Gresch	LV Westfalen	HSV Castrop-Rauxel e.V.	Fire	GL_2000	Q	07:41
07:32:00	61	W15	Jette	Gauger	LV Hamburg	HSV Groß Grönau 2000 e.V.	Sky	GL_2000	Q	07:42
07:32:30	62	W19	Melanie	Zabel	LV Westfalen	HSV Castrop-Rauxel e.V.	Frodo	GL_2000	LM	07:44
07:33:00	64	W35	Annett	Frieseke-Sukop	LV Sachsen-Anhalt	Cross Athleticdogs e.V.	Bella	GL_2000	LM	07:59
07:33:30	65	W50	Sandra	Lausecker	LV Sachsen-Anhalt	HSV Magdeburg Waldsee	Luna	GL_2000	Q3	08:06
07:34:00	66	M50	Dirk	Zorn	LV Nord-Rheinland	MV Düsseldorf Benrath	Veit	GL_2000	Q3	08:06
07:34:30	67	W35	Sandra	Herdzik	LV Weser-Ems	HSV Zeven	Thunder	GL_2000	LM	08:08
07:35:00	68	M50	Volker	Hippe	LV Ravensberg-Lippe	Brakeler Hundefreunde e.V.	Ferox	GL_2000	LM	08:10
07:35:30	70	W15	Nele	Kemena	LV Nord-Rheinland	PHV Essen	Asti	GL_2000	LM	08:37
07:36:00	71	W14	Melissa	Rütters	LV Hessen/Rheinland-Pfalz	HSV Odenthal	Hilly	GL_2000	LM	08:54
07:36:30	72	W35	Michaela	Marko	LV Berlin-Brandenburg	HSV Flying Dogs eV	Aaron	GL_2000	LM	09:10
07:37:00	73	W50	Imke	Weerda	LV Weser-Ems	HSV Oldenburg-Wildenloh	Onna	GL_2000	LM	09:27
07:37:30	74	M10	Till	Ruhrmann	LV Nord-Rheinland	Mv johann ludwig hansmann	Ayla	GL_2000	LM	10:23
07:44:00	75	M50	Uwe	Raupach	LV Westfalen	HSV Holzwickede	Eragon	Para_2000	Q3	06:33
07:44:30	76	W50	Silke	Pfnister	LV Westfalen	Mv Meppen	Fräulein Lila	Para_2000	Q3	06:46
07:50:00	77	W19	Verena	Skalitz	LV Westfalen	HSV Bochum eppendorf	Only	GL_2000	Q3	06:42
07:50:30	78	M61	Bernd	Schellletter	LV Hamburg	PHV Bille	Ruby	GL_2000	Q	06:43
07:51:00	79	W50	Vera	Plate	LV Weser-Ems	HSV Oldenburg-Wildenloh	Luke	GL_2000	Q3	06:55
07:51:30	80	M15	Leif	Schilling	LV Hamburg	HSV Auetal/Wulfsen e.V.	Tobi	GL_2000	Q3	07:01
07:52:00	81	W50	Sylke	Geibel	LV Nord-Rheinland	SV Euskirchener Zughunde e.V.	Dido	GL_2000	Q3	07:06
07:52:30	82	M61	Harry	Leiding	LV Saarland	HSV Altforweiler-Berus e.V.	Lenja	GL_2000	Q	08:12
07:53:00	83	M14	Lars	Meier	LV Hamburg	PHV Bille	Anton	GL_2000	Q	09:22

Startreihenfolge
DVG-BSP/BJSP-THS 2023 - 1000m
in Brackel

Stand 17.08.2023



Startzeit	St.-Nr.	AK	Vorname	Nachname	LV	Verein	Hundename	Disziplin	Q-Typ	Quali
08:30:00	90	W10	Pauline	Poganiatz	LV Berlin-Brandenburg	Müncheberger Hundeverein	Oskar	GL_1000	Q	04:30
08:31:00	91	W10	Julia	Jansen	LV Niederrhein	vfh Mönchengladbach Bökelberg	Buck	GL_1000	LM	04:39
08:32:00	92	W10	Nora	de Haan	LV Nord-Rheinland	HSV Voerde e.V.	Suma	GL_1000	Q	04:46
08:33:00	93	M10	Cornelius	Müller	LV Hamburg	HSV Auetal/Wulfesen e.V.	Smaex	GL_1000	LM	04:48
08:34:00	95	W10	Anna	Kalicinski	LV Weser-Ems	GPSV Bremen-Burg	Grey	GL_1000	LM	05:10
08:35:00	96	M10	Silas	Kalicinski	LV Weser-Ems	GPSV Bremen-Burg	Stromi	GL_1000	LM	05:29
08:36:00	97	W10	Hannah	Schäfer	LV Westfalen	MV Recklinghausen	Curly-Sue	GL_1000	LM	06:28

Startgruppen
DVG-BSP/BJSP-THS 2023 - VK
in Brackel

Stand 17.08.2023



VK-Gruppe 1 - Weiblich ab 19 Jahre [Samstag Gehorsam Ring 1; Sonntag Sport] - LR Gehorsam: Jens Rosengarten

St.-Nr.	AK	Vorname	Nachname	LV	Verein	Hundename	Disziplin	Q-Typ	Quali
237	W19	Yvonne	Treib	LV Nord-Rheinland	HSV Voerde	Dexter	VK3	Q	266
238	W19	Jasmin	Witt	LV Nord-Rheinland	MV Alsdorf-Wilhelm-Schacht Busch	Alice	VK3	Q	266
239	W19	Laura	Fiedler	LV Niedersachsen	PHV Hameln	Porthos	VK3	LM	267
240	W19	Leonie	Schneider	LV Schleswig-Holstein	HSG Schinkel	Nala	VK3	LM	267
242	W19	Jo-Leen	Schmücker	LV Niederrhein	VfH Mönchengladbach Böckelberg	Tess	VK3	Q	268
243	W19	Verena	Skalitz	LV Westfalen	HSV Bochum eppendorf	Paula	VK3	Q	268
244	W19	Meike	Szadkowski	LV Hamburg	LGHV Lauenburg	Jeannie	VK3	LM	271
245	W19	Sarah	Horn	LV Nord-Rheinland	HSV Voerde e.V.	Capo	VK3	LM	271
246	W19	Marlena	Bender	LV Schleswig-Holstein	GHSV SYLT	Theo	VK3	Q3	271
247	W19	Jasmin	Jansen	LV Niederrhein	VfH Mönchengladbach Bökelberg	Nyra	VK3	LM	273
249	W19	Elisa	Esch	LV Westfalen	GHV Hörstel-Altenrheine 1936 e.V.	Krümel	VK3	LM	277
285	W19	Ilka	Rasch	LV Mecklenburg-Vorpommern	HSV Bad Doberan e.V.	Darja	VK3	LM	268

VK-Gruppe 2 - Weiblich ab 35 Jahre [Samstag Gehorsam Ring 2; Sonntag Sport] - LR Gehorsam: Katharina Strüber

St.-Nr.	AK	Vorname	Nachname	LV	Verein	Hundename	Disziplin	Q-Typ	Quali
259	W35	Rebecca	Ratz	LV Schleswig-Holstein	PHV-Kiel e.V.	Katla of Baxley	VK3	LM	265
261	W35	Annika	Towey	LV Nord-Rheinland	HSV Voerde	Peanut	VK3	Q	265
262	W35	Liane	Thiel	LV Mecklenburg-Vorpommern	HSV Bad Doberan e.V.	Pepsi	VK3	LM	266
263	W35	Martina	Gappa	LV Nord-Rheinland	HSV Duisburg - Rehwiese e.V.	Rocky	VK3	Q	266
264	W35	Denise	Schiller	LV Nord-Rheinland	HSV Voerde	Nash	VK3	Q	268
265	W35	Maren	Mertens	LV Hamburg	GHV Walddörfer e.V.	Lucie	VK3	Q3	268
266	W35	Nicole	Kock	LV Hamburg	HSV Auetal/Wulfsen e.V.	Leo	VK3	Q	276
267	W35	Satu-Janita	Dehde	LV Hamburg	PHV Stelle	Linus	VK3	LM	278
268	W35	Nadine	Rönsch	LV Hamburg	NPV Altona	Blacky	VK3	LM	278
269	W35	Kristin	Bruch	LV Nord-Rheinland	HSV Voerde e.V.	FoxDevilsWild	VK3	LM	278

Startgruppen
DVG-BSP/BJSP-THS 2023 - VK
in Brackel



Stand 17.08.2023

VK-Gruppe 3 - Weiblich ab 50 Jahre [Samstag Gehorsam Ring 3; Sonntag Sport] - LR Gehorsam: Birgit Wolf

St.-Nr.	AK	Vorname	Nachname	LV	Verein	Hundename	Disziplin	Q-Typ	Quali
282	W50	Patricia (Gehorsam)	Jelinek	LV Hamburg	HSV Auetal/Wulfsen e.V.	Happy	VK3	Q3	268
270	W50	Heidrun	Heuer	LV Weser-Ems	PSGSV Wilhelmshaven	Fame	VK3	LM	244
271	W50	Solveig	Ufa	LV Berlin-Brandenburg	MV Gablenz e.V.	Chuma	VK3	Q	250
272	W50	Karen	zum Brook	LV Hamburg	NPV Altona von1911 e.V. (03-1-03)	Jamo	VK3	Q	251
273	W50	Katrin	Uhrlau	LV Berlin-Brandenburg	Erster Zehlendorfer GHV	NYIMO	VK3	Q	254
274	W50	Kathrin	Knauf	LV Nord-Rheinland	GHSV Weeze e.V.	Gunny	VK3	LM	255
275	W50	Miriam	Wiese	LV Hamburg	NPV Altona 03-1-03	Meiquju	VK3	Q3	261
276	W50	Manuela	Vosgerau	LV Schleswig-Holstein	PHV-Kiel e.V.	Bendix	VK3	LM	262
277	W50	Beate	Rüdiger	LV Mecklenburg-Vorpommern	HSV Teterower Hecht e.V.	Phoebe	VK3	LM	262
278	W50	Sandra	Lausecker	LV Sachsen-Anhalt	HSV Magdeburg Waldsee	Luna	VK3	Q3	262
279	W50	Raphaela	Koller	LV Westfalen	DVG MV Recklinghausen	Highlander vom Soester Land	VK3	Q3	262
280	W50	Patricia	Jelinek	LV Hamburg	HSV Auetal/Wulfsen e.V.	Lulu	VK3	Q3	265
281	W50	Anja	Lenknerreit	LV Hamburg	GHV Walddörfer e.V.	Nala	VK3	LM	265

VK-Gruppe 4 - Männlich ab 50 Jahre [Samstag Gehorsam Ring 4; Sonntag Sport] - - LR Gehorsam: Thomas von Wolf

St.-Nr.	AK	Vorname	Nachname	LV	Verein	Hundename	Disziplin	Q-Typ	Quali
209	M50	Jens	Peters	LV Schleswig-Holstein	PHV-Kiel e.V.	Abby	VK3	LM	255
210	M50	Marcus	Urbani	LV Nord-Rheinland	Hundesport Rees 2019 e.V.	Hannes	VK3	LM	257
211	M50	Axel	Rönsch	LV Hamburg	NPV Altona	Limit	VK3	Q	258
212	M50	Martin	Schlockermann	LV Westfalen	HSV Dortmund-Wickede-Asseln	Darki	VK3	Q3	262
213	M50	Marc	Schulz	LV Hamburg	GHV Tornesch	Happy	VK3	Q3	264
214	M50	Nezir	Begovic	LV Niedersachsen	PHV Misburg	Sira	VK3	Q3	268
215	M50	Bernard	Burwinkel	LV Westfalen	CrossDogs Nord e.V.	Joy	VK3	Q	269
216	M50	Jörg	Gitzelmann	LV Niederrhein	VfH Mönchengladbach Bökelberg 17-1-17	Doszko	VK3	LM	270
217	M50	Thomas	Hagemeier	LV Westfalen	HSV Castrop-Rauxel e.V.	Brix	VK3	LM	271
218	M50	Mathias	von Borstel	LV Hamburg	GHV Walddörfer e.V.	Jarvis	VK3	LM	272

Startgruppen
DVG-BSP/BJSP-THS 2023 - VK
in Brackel



Stand 17.08.2023

VK-Gruppe 5 - Weiblich ab 19 Jahre [Sonntag Gehorsam Ring 1; Samstag Sport] - LR Gehorsam: Jens Rosengarten

St.-Nr.	AK	Vorname	Nachname	LV	Verein	Hundename	Disziplin	Q-Typ	Quali
227	W19	Jana	de Vries	LV Nord-Rheinland	HSV Voerde e.V.	Easy	VK3	Q	250
228	W19	Sina	Schermer	LV Nord-Rheinland	Bergischer PHV 1913 e.V.	Wilson	VK3	Q	250
229	W19	Lisa	Fiedler	LV Niedersachsen	PHV Hameln	Athos	VK3	LM	253
230	W19	Janine	Bröker	LV Nord-Rheinland	Bergischer Polizeihundeverein 1913 e.V.	Caya	VK3	Q	254
231	W19	Lara	Steinigeweg	LV Westfalen	GHV Hörstel-Altenrheine 1936 e.V.	Cleo	VK3	Q	256
232	W19	Kristina	Zippermayr	LV Weser-Ems	PSGSV Wilhelmshaven (09-1-23)	Josie	VK3	LM	261
233	W19	Susan	Krone	LV Schleswig-Holstein	PHV-Kiel e.V.	Zazou	VK3	Q	261
234	W19	Lisa	Faustmann	LV Hamburg	GHV Walddörfer (03-1-25)	Juna	VK3	Q	263
235	W19	Annikе	Heuer	LV Hamburg	HSV Auetal/Wulfsen e.V.	Oskar	VK3	Q3	263
236	W19	Ann-Katrin	Kraul	LV Nord-Rheinland	MV Oberhausen-Süd e.V.	Sparky	VK3	Q3	264
241	W19	Ilka	Rasch	LV Mecklenburg-Vorpommern	HSV Bad Doberan e.V.	Kaspar	VK3	LM	268
248	W19	Elisa	Esch	LV Westfalen	GHV Hörstel-Altenrheine 1936 e.V.	Barney	VK3	LM	274

VK-Gruppe 6 - Weiblich ab 35 Jahre [Sonntag Gehorsam Ring 2; Samstag Sport] - LR Gehorsam: Katharina Strüber

St.-Nr.	AK	Vorname	Nachname	LV	Verein	Hundename	Disziplin	Q-Typ	Quali
250	W35	Anja	Grüning	LV Nord-Rheinland	HSV Voerde	Lina	VK3	Q	250
251	W35	Angelina	Fock	LV Saarland	HSF Dudweiler Schiedeborn e.V.	Johnny	VK3	Q	260
252	W35	Annika	Müller	LV Hamburg	PHV-Stelle	Aluf	VK3	Q	262
253	W35	Katrin	Liesen	LV Mecklenburg-Vorpommern	HSV Bad Doberan e.V.	Aaliyah	VK3	Q	262
254	W35	Silvia	Scholz	LV Hamburg	NPV Altona von 1911 e.V. (03-1-03)	Amica	VK3	Q3	263
255	W35	Nicole	Rohbeck	LV Niedersachsen	VdH Celle	Croco	VK3	LM	264
256	W35	Kerstin	Wissmann	LV Saarland	HSF Dudweiler-Schiedeborn e. V.	Nexo	VK3	LM	264
257	W35	Melanie	Licciardi	LV Westfalen	Wersepfoten Ahlen e.V.	Tikaani (Sudhoff)	VK3	LM	264
286	W35	Lisa	Kießling	LV Mecklenburg-Vorpommern	HFSV Gadebusch e.V.	Nova	VK3	Q	265
258	W35	Nicole	Ziegler	LV Nord-Rheinland	MV Düsseldorf Benrath	Charly	VK3	Q	265
260	W35	Kristin	Bruch	LV Nord-Rheinland	HSV Voerde e.V.	Walk the Line	VK3	Q	265

Startgruppen
DVG-BSP/BJSP-THS 2023 - VK
in Brackel



Stand 17.08.2023

VK-Gruppe 7 - Männlich ab 15, ab 19 und ab 35 Jahre [Sonntag Gehorsam Ring 3; Samstag Sport] - LR Gehorsam: Thomas von Wolf

St.-Nr.	AK	Vorname	Nachname	LV	Verein	Hundename	Disziplin	Q-Typ	Quali
201	M15	Erik	Drescher	LV Hamburg	HSV Auetal/Wulfsen e.V.	Wito	VK3	LM	260
202	M19	Dominic	Buß	LV Saarland	HSV Altforweiler-Berus	Cloud	VK3	Q	260
203	M19	Jan	Onkelbach	LV Weser-Ems	HSV Hatten e.V.	Mac	VK3	LM	262
204	M19	Michael	Weisgerber	LV Saarland	HSV Schmelz-Limbach	Assra	VK3	LM	265
205	M19	Eike	Schönfeld	LV Niedersachsen	PHV Hameln	Daniel	VK3	Q3	273
206	M19	Christian	Jansen	LV Niederrhein	Vfh Mönchengladbach Bökelberg	Kenai	VK3	LM	288
207	M35	Mike	Scheil	LV Berlin-Brandenburg	HSV Flying Dogs e.V.	Noodles	VK3	LM	262
208	M35	Alexander	Möller	LV Schleswig-Holstein	HSG Schinkel	Cooper	VK3	LM	270

VK-Gruppe 8 - Männlich Para, Männlich ab 61, weiblich ab 15 und ab 61 Jahre [Sonntag Gehorsam Ring 4; Samstag Sport] - - LR Gehorsam: Willibert Heinrichs

St.-Nr.	AK	Vorname	Nachname	LV	Verein	Hundename	Disziplin	Q-Typ	Quali
222	W15	Carolin	Eckholt	LV Hamburg	PHV Stelle	Bonnie	VK2	Q	263
200	M50	Uwe	Raupach	LV Westfalen	HSV Holzwickede	Eragon	Para-VK2	Q3	240
223	W15	Nele	Kemena	LV Nord-Rheinland	PHV Essen	Asti	VK3	LM	256
224	W15	Antonia	Wallner	LV Nord-Rheinland	GHSV Weeze e.V.	Blackmagic Sonic	VK3	LM	256
225	W15	Lena	Schwarz	LV Hamburg	HSV Auetal/Wulfsen e.V.	Fiete	VK3	LM	264
226	W15	Wiebke	Peitzmeier	LV Ravensberg-Lippe	HSC Bünde e. V.	Paula	VK3	LM	276
219	M61	Wolfgang	Türke	LV Weser-Ems	HSV Quakenbrück	Holly	VK3	LM	249
220	M61	Thomas	Polster	LV Nord-Rheinland	MV Rally Dogs Dreiländereck	Oli	VK3	LM	255
283	W61	Ursula	Börsting	LV Mecklenburg-Vorpommern	HSV Bad Doberan e.V.	Ginger	VK3	LM	248
282	W50	Patricia (Sport)	Jelinek	LV Hamburg	HSV Auetal/Wulfsen e.V.	Happy	VK3	Q3	268
221	W15	Sina (läufige Hündin)	Rehbock	LV Hamburg	GHV Walddörfer	Romy	VK2	Q	253

Startgruppen
DVG-BSP/BJSP-THS 2023 - Sprint-VK
in Brackel

Stand 17.08.2023



S-VK Gruppe 1 Sprint - Männlich und Weiblich Jugend

St.-Nr.	AK	Vorname	Nachname	LV	Verein	Hundename	Disziplinen	Q-Typ	Quali
100	MJ	Massimo	Tanchis	LV Nord-Rheinland	MVJohann Ludwig Hansmann	Giaco	VK Sprint	LM	238,60
101	MJ	Elias	Preuß	LV Nord-Rheinland	PHV Essen 05 5 01	Bella	VK Sprint	Q3	263,45
102	MJ	Noam	Stockleben	LV Schleswig-Holstein	PHV - Kiel e. V.	Archie	VK Sprint	LM	264,41
103	MJ	Linus	Körvers	LV Niederrhein	VfH Mönchengladbach Bökelberg	Ben	VK Sprint	LM	265,35
120	WJ	Franka	Spohr	LV Hessen/Rheinland-Pfalz	HSV Odenthal	Cayo	VK Sprint		237,00
121	WJ	Amy	Sachse	LV Hamburg	PHV Bille	Mona	VK Sprint	Q	256,79
122	WJ	Malia	Zitzke	LV Schleswig-Holstein	PHV-Kiel e.V.	Nordic Doodle Delightful Filou	VK Sprint	Q	257,62
123	WJ	Alissa	Stührk	LV Hamburg	NPV Altona	Trixie	VK Sprint	Q	259,03
124	WJ	Laya	Stockleben	LV Schleswig-Holstein	PHV - Kiel e. V.	Sansa	VK Sprint	LM	268,16
125	WJ	Anna	Birenheide	LV Hamburg	HSV Groß Grönau 2000 e.V.	Sunny	VK Sprint	LM	268,50

S-VK Gruppe 2 Sprint - Männlich Aktive

St.-Nr.	AK	Vorname	Nachname	LV	Verein	Hundename	Disziplinen	Q-Typ	Quali
104	MA	David	Voß	LV Hamburg	HSV Auetal/Wulfen e.V.	Ziva	VK Sprint	Q	260,07
105	MA	Christian	Ingenerf	LV Westfalen	HSV Dortmund Wickede Asseln	Haru	VK Sprint	Q	265,45
106	MA	Frank	Wandel	LV Niedersachsen	PHV Misburg	MILA	VK Sprint	LM	269,17
107	MA	Michael	Schett	LV Saarland	HSV Altforweiler-Berus e.V.	Magic	VK Sprint	LM	269,27
108	MA	Markus	Schäfer	LV Westfalen	MV Recklinghausen	Eve	VK Sprint	Q3	273,55
109	MA	Dennis	Schreiber	LV Westfalen	MV Recklinghausen	Sam	VK Sprint	Q3	274,58
110	MA	Sebastian	Kaisler	LV Westfalen	MV Recklinghausen	Mila	VK Sprint	LM	276,74
111	MA	Alexander	Kromm	LV Westfalen	HSV Dortmund Wickede - Asseln e.V.	Bonny van Medical	VK Sprint	Q3	279,72
112	MA	Stephan	Möbius	LV Hamburg	GHV Walddörfer	Fibi	VK Sprint	LM	287,30

Startgruppen
DVG-BSP/BJSP-THS 2023 - Sprint-VK
in Brackel

Stand 17.08.2023



S-VK Gruppe 3 Sprint - Weiblich Aktive I

St.-Nr.	AK	Vorname	Nachname	LV	Verein	Hundename	Disziplinen	Q-Typ	Quali
127	WA	Verena	Skalitz	LV Westfalen	HSV Bochum eppendorf	Zoey	VK Sprint	Q	252,58
128	WA	Rosalie	Weiß	LV Westfalen	Hsv Bochum Eppendorf	Pan	VK Sprint	Q	254,43
129	WA	Katharina	Beck	LV Weser-Ems	HSV Blumenthal	Enca	VK Sprint	LM	257,44
130	WA	Jasmin	Meyer	LV Westfalen	HSV BOCHUM-EPPENDORF	Luyu	VK Sprint	Q	258,77
132	WA	Fenja	Giesecke	LV Niedersachsen	SGV Langelsheim	Cooper	VK Sprint	Q	261,80
133	WA	Julia	Pitzer	LV Saarland	HSV Schmelz-Limbach	Jack	VK Sprint	Q	261,90
134	WA	Kimberly	Steding	LV Niedersachsen	PHV Hameln	Jack	VK Sprint	Q	262,64
135	WA	Lara	Gürntke	LV Nord-Rheinland	HSV Simmern	Nice Surprise of Funny Paws (Nuri)	VK Sprint	Q3	263,31
136	WA	Ricarda	Rauscher	LV Westfalen	HSV Bochum-Eppendorf	Kelani	VK Sprint	Q	263,79
137	WA	Mareike	Fröbe	LV Westfalen	CrossDogs Nord e.V.	Jimmy	VK Sprint	Q3	264,74
138	WA	Lara	Steinigeweg	LV Westfalen	GHV Hörstel-Altenrheine 1936 e.V.	Arnie	VK Sprint	Q	264,93
139	WA	Anja	de Haan	LV Nord-Rheinland	HSV Voerde	Moon	VK Sprint	Q3	265,60
140	WA	Jennifer	Broscheid	LV Nord-Rheinland	1 Dt. PHV Mülheim a. d. Ruhr 1909	Ronja	VK Sprint	Q	266,23

S-VK Gruppe 4 Sprint - Weiblich Aktive II

St.-Nr.	AK	Vorname	Nachname	LV	Verein	Hundename	Disziplinen	Q-Typ	Quali
141	WA	Valerie	Tenbrün	LV Nord-Rheinland	Hundesport Rees 2019 e.V.	Glanduif of Firien Wood	VK Sprint	LM	266,63
142	WA	Nele	Bruns	LV Saarland	Hundesportfreunde Dudweiler-Schiedeborn e.V.	Numa	VK Sprint	Q	268,00
143	WA	Kristin	Niemeier	LV Westfalen	HSV Holzwickede 1970 e.V.	Fynn	VK Sprint	Q	268,35
144	WA	Janine	Schinköthe	LV Niedersachsen	VdH Celle	Zazou	VK Sprint	LM	269,27
145	WA	Nadine	Fäh	LV Saarland	HSV Altforweiler- Berus e.V.	Da Vinci	VK Sprint	Q	269,85
146	WA	Angelina	Fock	LV Saarland	HSF Dudweiler Schiedeborn e.V.	Jack	VK Sprint	Q	270,77
147	WA	Nadine	Buß	LV Saarland	HSV Altforweiler-Berus	Suki	VK Sprint	Q	271,74
148	WA	Andrea	Schwarck	LV Schleswig-Holstein	GHV Lübeck-Moisling	Eywa (Schwarck)	VK Sprint	LM	272,57
149	WA	Janice	Friedrich	LV Hamburg	PHV Bille	Skyla	VK Sprint	Q	273,20
150	WA	Saskia	Triebel	LV Ravensberg-Lippe	Partner Hund Bad Salzuflen e.V.	Watson	VK Sprint	LM	273,30
151	WA	Meike	Szadkowski	LV Hamburg	LGHV Lauenburg	Lexie	VK Sprint	LM	274,32
152	WA	Franziska	Rutenfranz	LV Westfalen	HSV Dortmund-Wickede Asseln	Cara	VK Sprint	LM	275,04
153	WA	Sandra	Helwing-Kleinke	LV Nord-Rheinland	HSV Voerde e.V.	Vue	VK Sprint	Q3	275,60
154	WA	Naomi	Höner	LV Westfalen	HSV Dortmund Wickede -Asseln	Karl-Heinz	VK Sprint	Q3	279,03

Startgruppen
DVG-BSP/BJSP-THS 2023 - Sprint-VK
in Brackel

Stand 17.08.2023

S-VK Gruppe 5 Sprint - Männlich und Weiblich Senioren

St.-Nr.	AK	Vorname	Nachname	LV	Verein	Hundenname	Disziplinen		
113	MS	Sven	von Rönn	LV Hamburg	Auetal/Wulfsen	Finley	VK Sprint		
114	MS	Ingo	Niemann	LV Westfalen	HSV Bochum-Eppendorf	Kevin	VK Sprint		
115	MS	Klaus	Schaefer	LV Weser-Ems	PSGSV Wilhelmshaven	Yola	VK Sprint		
116	MS	Matthias	Heider	LV Schleswig-Holstein	GSV Lübeck-Kücknitz	Touché	VK Sprint		
117	MS	Harry	Leiding	LV Saarland	HSV Altforweiler-Berus e.V.	Ireen	VK Sprint		
118	MS	Josef	Conrad	LV Saarland	HSF Dudeiler-Schiedeborn e.V. (07 1 46)	Pebbles von der Liebenburg	VK Sprint	Q3	270,00
119	MS	Frank	Förster	LV Schleswig-Holstein	PHV-Kiel e.V.	Monty	VK Sprint	LM	276,17
155	WS	Dörthe	Ehlers	LV Weser-Ems	HSV Nordenham	Luna	VK Sprint	Q	243,85
156	WS	Inga	Bergmann	LV Schleswig-Holstein	PHV Kiel e.V.	Theo	VK Sprint	LM	244,89
157	WS	Imke	Weerda	LV Weser-Ems	HSV Oldenburg-Wildenloh	Cora	VK Sprint	Q	256,66
158	WS	Karin	Runge	LV Weser-Ems	HSV Oldenburg-Wildenloh	Nanouk	VK Sprint	Q	260,08
159	WS	Kerstin	Schapp-Kersten	LV Hamburg	HSV Auetal/Wulfsen e.V.	Ivo	VK Sprint	Q	260,25
160	WS	Vera	Plate	LV Weser-Ems	HSV Oldenburg-Wildenloh	Belisha	VK Sprint	Q	264,00
162	WS	Vike	Mahrt-Begovic	LV Niedersachsen	PHV Misburg	Enouk	VK Sprint	LM	271,10
164	WS	Nadine	Spiritus	LV Ravensberg-Lippe	Partner Hund Bad Salzuflen e. V.	Shadow (Spiritus)	VK Sprint	LM	272,76



Gruppeneinteilung
DVG-BSP/BJSP-THS 2023 - CSC
in Brackel

Stand 17.08.2023



CSC Gruppe 1 - Jugend

St.-Nr	AK	Vorname	Nachname	LV	Verein	Hundenname	THS CSC Mannschaft	Q-Typ	Quali
301-1	W15	Lara	Werthmann	LV Westfalen	MV Recklinghausen	Alley	Turbo Schnecken	LM	82,75
301-2	W15	Laura	Honz	LV Westfalen	MV Recklinghausen	Molly	Turbo Schnecken	LM	82,75
301-3	W14	Hanna	Frutschnigg	LV Westfalen	MV Recklinghausen	Finja	Turbo Schnecken	LM	82,75
301-4	W10	Hannah	Schäfer	LV Westfalen	MV Recklinghausen	Curly-Sue	Turbo Schnecken	LM	82,75
302-1	W15	Nele	Kemena	LV Nord-Rheinland	PHV Essen	Agent DiNozzo	Kein Plan (Jugend)	LM	82,25
302-2	M14	Elias	Preuß	LV Nord-Rheinland	PHV Essen 05 5 01	Bella	Kein Plan (Jugend)	LM	82,25
302-3	W10	Lotta	Janßen	LV Nord-Rheinland	HSV Uedem	Oscar	Kein Plan (Jugend)	LM	82,25
302-4	W15	Antonia	Wallner	LV Nord-Rheinland	GHSV Weeze	Blackmagic Sonic	Kein Plan (Jugend)	LM	82,25
303-1	W15	Malia	Zitzke	LV Schleswig-Holstein	PHV-Kiel e.V.	Nordic Doodle Delightful Filou	very good very nice	LM	79,18
303-2	W15	Laya	Stockleben	LV Schleswig-Holstein	PHV - Kiel e. V.	Sansa	Very good very nice	LM	79,18
303-3	M14	Noam	Stockleben	LV Schleswig-Holstein	PHV - Kiel e. V.	Archie	Very good very nice	LM	79,18
303-4	W15	Lieke	Förster	LV Schleswig-Holstein	PHV-Kiel e.V.	Monty	very good, very nice	LM	79,18
304-1	W15	Jette	Gauger	LV Hamburg	HSV Groß Grönau 2000 e.V.	Sunny	time is running	LM	70,58
304-2	W15	Sydney	Ohde	LV Hamburg	HSV Groß Grönau 2000 e.V.	Kira	time is running	LM	70,58
304-3	W15	Anna	Birenheide	LV Hamburg	HSV Groß Grönau 2000 e.V.	Sky	time is running	LM	70,58
304-4	W15	Amy	Sachse	LV Hamburg	PHV Bille	Vaiana	time is running	LM	70,58
305-1	W15	Josephine	Schilling	LV Hamburg	HSV Auetal/Wulfsen e.V.	Theo	CSC Jugend Auetal/Wulfsen	Q	65,35
305-2	M15	Erik	Drescher	LV Hamburg	HSV Auetal/Wulfsen e.V.	Wito	CSC Jugend Auetal/Wulfsen	Q	65,35
305-3	W15	Lena	Schwarz	LV Hamburg	HSV Auetal/Wulfsen e.V.	Fiete	CSC Jugend Auetal/Wulfsen	Q	65,35
305-4	W15	Julina	Kock	LV Hamburg	HSV Auetal/Wulfsen e.V.	Leo	CSC Jugend Auetal/Wulfsen	Q	65,35

Gruppeneinteilung
DVG-BSP/BJSP-THS 2023 - CSC
in Brackel

Stand 17.08.2023



CSC-Gruppe 2 - Aktive

St.-Nr	AK	Vorname	Nachname	LV	Verein	Hundename	THS CSC Mannschaft	Q-Typ	Quali
306-1	W19	Saskia	Triebel	LV Ravensberg-Lippe	Partner Hund Bad Salzuflen e.V.	Watson	Drei Damen vom Grill	LM	74,77
306-2	W15	Wiebke	Peitzmeier	LV Ravensberg-Lippe	HSC Bünde e. V.	Paula	Drei Damen vom Grill	LM	74,77
306-3	W50	Nadine	Spiritus	LV Ravensberg-Lippe	Partner Hund Bad Salzuflen e. V.	Shadow (Spiritus)	Drei Damen vom Grill	LM	74,77
307-1	M35	René	Franke	LV Sachsen-Anhalt	Cross Athleticdogs e. V.	Duke	Sachsen-Anhalt (Frühaufsteher)	LM	74,77
307-2	M50	Ingo	Wehling	LV Sachsen-Anhalt	dog-sport-team 14-1-77	Shadow	Sachsen-Anhalt (Frühaufsteher)	LM	74,77
307-3	M19	Kai	Gebhardt	LV Sachsen-Anhalt	Cross Athleticdogs	Freya	Sachsen-Anhalt (Frühaufsteher)	LM	74,77
307-4	W19	Elisza	Gebhardt	LV Sachsen-Anhalt	Cross Athleticdogs	Zuri	Sachsen-Anhalt (Frühaufsteher)	LM	74,77
308-1	W19	Berit	Zählcke	LV Weser-Ems	PSGSV Wilhelmshaven	Fox	Watt'n Runners	LM	70,61
308-2	W19	Kristina	Zippermayr	LV Weser-Ems	PSGSV Wilhelmshaven (09-1-23)	Josie	Watt'n Runners	LM	70,61
308-3	W19	Carlotta-Sophie	Tammen	LV Weser-Ems	09-1-23 PGSV wilhelmshaven	Alma	Watt'n Runners	LM	70,61
308-4	W35	Heidrun	Heuer	LV Weser-Ems	PSGSV Wilhelmshaven	Fame	Watt'n Runners	LM	70,61
309-1	W19	Susan	Krone	LV Schleswig-Holstein	PHV-Kiel e.V.	Zazou	Wir sind Meer	Q	68,33
309-2	W50	Manuela	Vosgerau	LV Schleswig-Holstein	PHV-Kiel e.V.	Bendix	Wir sind Meer	Q	68,33
309-3	M50	Torsten	Stein	LV Schleswig-Holstein	PHV-Kiel e.V.	Hope	Wir sind Meer	Q	68,33
309-4	M35	Sebastian	Stockleben	LV Schleswig-Holstein	PHV - Kiel e. V.	Abby	Wir sind Meer	Q	68,33
310-1	W15	Nele	Kemena	LV Nord-Rheinland	PHV Essen	Asti	Runing Man und Mädels	Q	68,11
310-2	W19	Annika	Dudzik	LV Nord-Rheinland	PHV Essen	Aiden	Runing Man und Mädels	Q	68,11
310-3	M19	Renè	Filz	LV Nord-Rheinland	MV Essen Stoppenberg	Agent DiNozzo	Runing Man und Mädels	Q	68,11
310-4	W50	Sandra	Middendorf	LV Nord-Rheinland	PHV Essen	Ragna	Runing Man und Mädels	Q	68,11
311-1	M50	Martin	Stoecker	LV Westfalen	HSV Do. Wickede-Asseln	Rose	HSV DoWiAs 2	Q	67,69
311-2	M19	Christian	Ingernerf	LV Westfalen	HSV Dortmund Wickede Asseln	Banu	HSV DoWiAs 2	Q	67,69
311-3	M19	Goetz	Wirkner	LV Westfalen	HSV Dortmund Wickede Asseln	Cara	HSV DoWiAs 2	Q	67,69

Gruppeneinteilung
DVG-BSP/BJSP-THS 2023 - CSC
in Brackel

Stand 17.08.2023



CSC-Gruppe 3 - Aktive

St.-Nr	AK	Vorname	Nachname	LV	Verein	Hundename	THS CSC Mannschaft	Q-Typ	Quali
312-1	W19	Yvonne	Treib	LV Nord-Rheinland	HSV Voerde	Dexter	Probier's mal mit Gemütlichkeit	LM	66,82
312-2	W19	Sarah	Horn	LV Nord-Rheinland	HSV Voerde e.V.	Capo	Probier's mal mit Gemütlichkeit	LM	66,82
312-3	W19	Kira	Wiedemann	LV Nord-Rheinland	HSV Voerde e.V.	Yaro	Probier's mal mit Gemütlichkeit	LM	66,82
312-4	W19	Jana	de Vries	LV Nord-Rheinland	HSV Voerde e.V.	Easy	Probier's mal mit Gemütlichkeit	LM	66,82
313-1	W35	Silvia	Scholz	LV Hamburg	NPV Altona von 1911 e.V. (03-1-03)	Amica	Wir wollen Spaß & geben Gas	Q	66,42
313-2	W35	Satu-Janita	Dehde	LV Hamburg	PHV Stelle	Linus	Wir wollen Spaß & geben Gas	Q	66,42
313-3	W35	Annika	Müller	LV Hamburg	PHV-Stelle	Aluf	Wir wollen Spaß & geben Gas	Q	66,42
313-4	M50	Axel	Rönsch	LV Hamburg	NPV Altona	Limit	Wir wollen Spaß & geben Gas	Q	66,42
314-1	W19	Annike	Heuer	LV Hamburg	HSV Auetal/Wulfsen e.V.	Oskar	Auetal/Wulfsen	LM	65,6
314-2	M19	David	Voß	LV Hamburg	HSV Auetal/Wulfsen e.V.	Abby	Auetal/Wulfsen	LM	65,6
314-3	W19	Ina	Lausch	LV Hamburg	HSV Auetal/Wulfsen e.V.	Bailey's Vision Bouncy Peach	Auetal/Wulfsen	LM	65,6
314-4	M15	Leif	Schilling	LV Hamburg	HSV Auetal/Wulfsen e.V.	Fiete	Auetal/Wulfsen	LM	65,6
315-1	M50	Ingo	Niemann	LV Westfalen	HSV Bochum-Eppendorf	Kevin	Kevin und seine Freundinnen	Q	64,78
315-2	W19	Verena	Skalitz	LV Westfalen	HSV Bochum eppendorf	Paula	Kevin und seine Freundinnen	Q	64,78
315-3	M19	Marcel	Hille	LV Westfalen	DVG MV Brambauer e.V.	Phila	Kevin und seine Freundinnen	Q	64,78
315-4	W35	Ricarda	Rauscher	LV Westfalen	HSV Bochum-Eppendorf	Kelani	Kevin und seine Freundinnen	Q	64,78
316-1	M19	Michael	Weisgerber	LV Saarland	HSV Schmelz-Limbach	Gaya	Six Speck 2.0	Q	64,5
316-2	M19	Dominic	Buß	LV Saarland	HSV Altforweiler-Berus	Suki	Six Speck 2.0	Q	64,5
316-3	M35	Michael	Schett	LV Saarland	HSV Altforweiler-Berus e.V.	Magic	Six Speck 2.0	Q	64,5
316-4	W35	Nadine	Fäh	LV Saarland	HSV Altforweiler- Berus e.V.	Da Vinci	Six Speck 2.0	Q	64,5
317-1	W50	Patricia	Jelinek	LV Hamburg	HSV Auetal/Wulfsen e.V.	Emma	GunDogs Wulfsen	Q	64,16
317-2	M50	Kai Erik	Steger	LV Hamburg	HSV Auetal/Wulfsen e.V.	Leo	GunDogs Wulfsen	Q	64,16
317-3	M61	Karsten	Hümpel	LV Hamburg	HSV Auetal/Wulfsen e.V.	Happy	GunDogs Wulfsen	Q	64,16
317-4	W35	Nicole	Kock	LV Hamburg	HSV Auetal/Wulfsen e.V.	Lulu	GunDogs Wulfsen	Q	64,16
318-1	W19	Ilka	Rasch	LV Mecklenburg-Vorpommern	HSV Bad Doberan e.V.	Darja	Doberunners 1	LM	64,04
318-2	W35	Katrin	Liesen	LV Mecklenburg-Vorpommern	HSV Bad Doberan e.V.	Aaliyah	Doberunners 1	LM	64,04
318-3	M35	Lars	Paepke	LV Mecklenburg-Vorpommern	HSV Bad Doberan	Coffee	Doberunners 1	LM	64,04
318-4	M50	Torsten	Malinowski	LV Mecklenburg-Vorpommern	HSV Bad Doberan e.V.	Lilo	Doberunners 1	LM	64,04

Gruppeneinteilung
DVG-BSP/BJSP-THS 2023 - CSC
in Brackel

Stand 17.08.2023



CSC-Gruppe 4 - Aktive

St.-Nr	AK	Vorname	Nachname	LV	Verein	Hundename	THS CSC Mannschaft	Q-Typ	Quali
319-1	M50	Frank	Förster	LV Schleswig-Holstein	PHV-Kiel e.V.	Monty	Moin. (Punkt ausgesprochen)	LM	63,24
319-2	M35	Sebastian	Stockleben	LV Schleswig-Holstein	PHV - Kiel e. V.	Mila	Moin. (Punkt ausgesprochen)	LM	63,24
319-3	M50	Jens	Peters	LV Schleswig-Holstein	PHV-Kiel e.V.	Abby	Moin. (Punkt ausgesprochen)	LM	63,24
319-4	W19	Marlena	Bender	LV Schleswig-Holstein	GHSV SYLT	Theo	Moin. (Punkt ausgesprochen)	LM	63,24
320-1	M35	Mathias	Dejung	LV Hessen/Rheinland-Pfalz	Hundesportverein Ederbergland e.V.	Bruce	Pippi & die Australier	LM	63,08
320-2	W19	Christin	Riedesel	LV Hessen/Rheinland-Pfalz	Hundesportverein Ederbergland	Vey	Pippi & die Australier	LM	63,08
320-3	W19	Lisa-Marie	Werner	LV Hessen/Rheinland-Pfalz	Hundesportverein Ederbergland	Momo	Pippi & die Australier	LM	63,08
320-4	W35	Christina	Nonas	LV Hessen/Rheinland-Pfalz	HSV Ederbergland	Pippilotta	Pippi & die Australier	LM	63,08
321-1	M19	Dominic	Buß	LV Saarland	HSV Altforweiler-Berus	Maya	Power Rangers	LM	61,72
321-2	M19	Michael	Weisgerber	LV Saarland	HSV Schmelz-Limbach	Assra	Power Rangers	LM	61,72
321-3	W19	Nadine	Buß	LV Saarland	HSV Altforweiler-Berus	Suki	Power Rangers	LM	61,72
321-4	M19	Dominic	Buß	LV Saarland	HSV Altforweiler-Berus	Cloud	PowerRangers	LM	61,72
322-1	M35	Sebastian	Kaisler	LV Westfalen	MV Recklinghausen	Maja	Die drei ???	Q	60,39
322-2	M19	Jörn	Menzel	LV Westfalen	MV Recklinghausen	Elsa	Die drei ???	Q	60,39
322-3	M35	Markus	Schäfer	LV Westfalen	MV Recklinghausen	Eve	Die drei ???	Q	60,39
322-4	M35	Dennis	Schreiber	LV Westfalen	MV Recklinghausen	Sam	Die drei ???	Q	60,39
323-1	M19	Christian	Jansen	LV Niederrhein	Vfh Mönchengladbach Bökelberg	Kenai	Die drei vom Niederrhein	LM	60,16
323-2	W19	Jasmin	Jansen	LV Niederrhein	Vfh Mönchengladbach Bökelberg	Nyra	Die drei vom Niederrhein	LM	60,16
323-3	W19	Jo-Leen	Schmücker	LV Niederrhein	VfH Mönchengladbach Böckelberg	Tess	Die drei vom Niederrhein	LM	60,16
323-4	W19	Bente	Vossen	LV Niederrhein	VfH Mönchengladbach Bökelberg e.V. 1934 17-1-	Blue	Die drei vom Niederrhein	LM	60,16
324-1	M50	Martin	Schlockermann	LV Westfalen	HSV Dortmund-Wickede-Asseln	Darki	HSV DoWiAs1	LM	59,76
324-2	M19	Christian	Ingenerf	LV Westfalen	HSV Dortmund Wickede Asseln	Haru	HSV DoWiAs1	LM	59,76
324-3	M35	Alexander	Kromm	LV Westfalen	HSV Dortmund Wickede - Asseln e.V.	Bonny van Medical	HSV DoWiAs1	LM	59,76
324-4	W35	Naomi	Höner	LV Westfalen	HSV Dortmund Wickede -Asseln	Karl-Heinz	HSV DoWiAs1	LM	59,76
325-1	W19	Lisa	Faustmann	LV Hamburg	HVA Wulfsen	Fibi	BlackWulfs	Q	58,01
325-2	M19	Stephan	Möbius	LV Hamburg	HVA Wulfsen	Juna	BlackWulfs	Q	58,01
325-3	M19	David	Voß	LV Hamburg	HSV Auetal/Wulfsen e.V.	Ziva	BlackWulfs	Q	58,01
325-4	W35	Katja	Jedlitschka	LV Hamburg	GHV Walddörfer	Edla	BalckWulfs	Q	58,01

Gruppeneinteilung
DVG-BSP/BJSP-THS 2023 - CSC
in Brackel

Stand 17.08.2023



CSC Gruppe 5 - Läuferige Hündinnen

St.-Nr	AK	Vorname	Nachname	LV	Verein	Hundenname	THS CSC Mannschaft	Q-Typ	Quali
300-1	W15	Sina	Rehbock	LV Hamburg	GHV Walddörfer	Romy	Rasensprenger	Q	83,19
300-2	W15	Carolin	Eckholt	LV Hamburg	PHV Stelle	Bonnie	Rasensprenger	Q	83,19
300-3	W15	Emily	Heidtmann	LV Hamburg	HSV Auetal/Wulfsen e.V.	Toni	Rasensprenger	Q	83,19
300-4	W15	Amy	Sächse	LV Hamburg	PHV Bille	Slinky	Rasensprenger	Q	83,19

Gruppeneinteilung
DVG-BSP/BJSP-THS 2023 - 4x400m
in Brackel



Stand 17.08.2023

4x400m Gruppe 1 - Jugend

St.-Nr.	AK	Vorname	Nachname	LV	Verein	Hundename	Disziplinen
330-1	W15	Inken	Diercks	LV Hamburg	Hundefreunde Rotenburg-Scheeßel	Jack	4x400m J
330-2	W15	Jette	Gauger	LV Hamburg	HSV Groß Grönau 2000 e.V.	Sky	4x400m J
330-3	W15	Julina	Kock	LV Hamburg	HSV Auetal/Wulfsen e.V.	Leo	4x400m J
330-4	M15	Leif	Schilling	LV Hamburg	HSV Auetal/Wulfsen e.V.	Fiete	4x400m J
330-5	M15	Erik	Drescher	LV Hamburg	HSV Auetal/Wulfsen e.V.	Wito	4x400m J
330-6	M14	Lars	Meier	LV Hamburg	PHV Bille	Ciara	4x400m J
331-1	WJ	Malia	Zitzke	LV Schleswig-Holstein	PHV-Kiel e.V.	Nordic Doodle Delightful Filou	4x400m J
331-2	WJ	Laya	Stockleben	LV Schleswig-Holstein	PHV - Kiel e. V.	Sansa	4x400m J
331-3	M14	Noam	Stockleben	LV Schleswig-Holstein	PHV - Kiel e. V.	Archie	4x400m J
331-4	W15	Lieke	Förster	LV Schleswig-Holstein	PHV-Kiel e.V.	Monty	4x400m J
332-1	W15	Lara	Werthmann	LV Westfalen	MV Recklinghausen	Alley	4x400m J
332-2	W15	Laura	Honz	LV Westfalen	MV Recklinghausen	Molly	4x400m J
332-3	W14	Hanna	Frutschnigg	LV Westfalen	MV Recklinghausen	Finja	4x400m J
332-4	W10	Hannah	Schäfer	LV Westfalen	MV Recklinghausen	Curly-Sue	4x400m J
333-1	W15	Nele	Kemena	LV Nord-Rheinland	PHV Essen	Asti	4x400m J
333-2	W10	Lotta	Janßen	LV Nord-Rheinland	HSV Uedem	Oscar	4x400m J
333-3	M14	Elias	Preuß	LV Nord-Rheinland	PHV Essen 05 5 01	Faustus	4x400m J
333-4	M10	Till	Ruhrmann	LV Nord-Rheinland	Mv johann ludwig hansmann	Ayla	4x400m J

4x400m Gruppe 2 - Aktive

St.-Nr.	AK	Vorname	Nachname	LV	Verein	Hundename	Disziplinen
334-1	WA	Saskia	Triebel	LV Ravensberg-Lippe	Partner Hund Bad Salzufen e.V.	Watson	4x400m
334-2	WS	Nadine	Spiritus	LV Ravensberg-Lippe	Partner Hund Bad Salzufen e. V.	Shadow (Spiritus)	4x400m
334-3	W35	Anika	Welkener	LV Ravensberg-Lippe	HSC Bünde e.V.	Janka	4x400m
334-4	M50	Volker	Hippe	LV Ravensberg-Lippe	Brakeler Hundefreunde e.V.	Ferox	4x400m
334-5	W15	Wiebke	Peitzmeier	LV Ravensberg-Lippe	HSC Bünde e. V.	Paula	4x400m
335-1	W50	Vera	Plate	LV Weser-Ems	HSV Oldenburg-Wildenloh	Luke	4x400m
335-2	W19	Berit	Zählcke	LV Weser-Ems	PGSV Wilhelmshaven	Fox	4x400m
335-3	M19	Jan	Onkelbach	LV Weser-Ems	HSV Hatten e.V.	Kostas	4x400m
335-4	M35	Paul	Franke	LV Weser-Ems	TuS Komet Arsten e.V. Hundesport	Gino	4x400m
335-5	W19	Kristina	Zippermayr	LV Weser-Ems	PGSV Wilhelmshaven (09-1-23)	Josie	4x400m
336-1	W19	Sarah	Horn	LV Nord-Rheinland	HSV Voerde e.V.	Capo	4x400m
336-2	W19	Jacqueline	Ruhrmann	LV Nord-Rheinland	Mv johann ludwig hansmann	Bifi	4x400m
336-3	M35	Patrick	Sommer	LV Nord-Rheinland	HSV Voerde	Paula	4x400m
336-4	M50	Dirk	Zorn	LV Nord-Rheinland	MV Düsseldorf Benrath	Veit	4x400m
336-5	M61	Peter	Nelles	LV Nord-Rheinland	HSV am Tagebau Hambach (05 1 07)	Abby	4x400m
336-6	W19	Nadia	Friedrich	LV Nord-Rheinland	Bergischer PHV 1913 e.V.	Charlie	4x400m
337-1	WA	Janine	Schinköthe	LV Niedersachsen	VdH Celle	Zazou	4x400m
337-2	W19	Kimberly	Steding	LV Niedersachsen	PHV Hameln	Jack	4x400m
337-3	M35	Frank	Wandel	LV Niedersachsen	PHV Misburg	VICKY	4x400m
337-4	M19	Eike	Schönfeld	LV Niedersachsen	PHV Hameln	Daniel	4x400m

4x400m Gruppe 3 - Aktive

St.-Nr.	AK	Vorname	Nachname	LV	Verein	Hundename	Disziplinen
338-1	W19	Jasmin	Jansen	LV Niederrhein	VfH Mönchengladbach Böckelberg	Nyra	4x400m
338-2	W19	Jo-Leen	Schmücker	LV Niederrhein	VfH Mönchengladbach Böckelberg	Tess	4x400m
338-3	M19	Christian	Jansen	LV Niederrhein	VfH Mönchengladbach Böckelberg	Kenai	4x400m
338-4	MJ	Linus	Körvers	LV Niederrhein	VfH Mönchengladbach Böckelberg	Ben	4x400m
339-1	W35	Annett	Frieseke-Sukop	LV Sachsen-Anhalt	Cross Athleticdogs e.V.	Bella	4x400m
339-2	W50	Sandra	Lausecker	LV Sachsen-Anhalt	HSV Magdeburg Waldsee	Luna	4x400m
339-3	M35	Marcus	Irlen	LV Sachsen-Anhalt	Cross Athleticdogs e.V. (14-1-74)	Bijou (Irlen)	4x400m
339-4	M50	Thoralf	Neumann	LV Sachsen-Anhalt	Cross Athleticdogs 14-1-74	Ludwig	4x400m
339-5	M35	René	Franke	LV Sachsen-Anhalt	Cross Athleticdogs e. V.	Duke	4x400m
340-1	W19	Andrea	Schwarck	LV Schleswig-Holstein	GHV Lübeck-Moisling	Eywa (Schwarck)	4x400m
340-2	W35	Rebecca	Ratz	LV Schleswig-Holstein	PHV-Kiel e.V.	Katla of Baxley	4x400m
340-3	M50	Torsten	Stein	LV Schleswig-Holstein	PHV-Kiel e.V.	Hope	4x400m
340-4	M35	Sebastian	Stockleben	LV Schleswig-Holstein	PHV - Kiel e. V.	Abby	4x400m
341-1	WA	Nadine	Buß	LV Saarland	HSV Altforweiler-Berus	Suki	4x400m
341-2	WA	Angelina	Fock	LV Saarland	HSF Dudweiler Schiedeborn e.V.	Jack	4x400m
341-3	MA	Dominic	Buß	LV Saarland	HSV Altforweiler-Berus	Cloud	4x400m
341-4	M19	Michael	Weisgerber	LV Saarland	HSV Schmelz-Limbach	Akira	4x400m
341-5	M61	Harry	Leiding	LV Saarland	HSV Altforweiler-Berus e.V.	Ireen	4x400m
341-6	WA	Julia	Pitzer	LV Saarland	HSV Schmelz-Limbach	Jack	4x400m

4x400m Gruppe 4 - Aktive

St.-Nr.	AK	Vorname	Nachname	LV	Verein	Hundename	Disziplinen
342-1	W19	Verena	Skalitz	LV Westfalen	HSV Bochum eppendorf	Zoey	4x400m
342-2	W35	Hannah	Engels	LV Westfalen	HSV Bochum-Eppendorf	Glen	4x400m
342-3	M19	Norman	Szmais	LV Westfalen	HSV Bochum-Eppendorf	Alice	4x400m
342-4	M50	Ingo	Niemann	LV Westfalen	HSV Bochum-Eppendorf	Kevin	4x400m
342-5	WA	Lara	Steinigeweg	LV Westfalen	GHV Hörstel-Altenreine 1936 e.V.	Cleo	4x400m
343-1	W35	Satu-Janita	Dehde	LV Hamburg	PHV Stelle	Linus	4x400m
343-2	W50	Jana	Radke	LV Hamburg	PHV Bille	Lucky	4x400m
343-3	M35	Sebastian	Lech	LV Hamburg	PHV Stelle	Avant	4x400m
343-4	M35	Markus	Müller	LV Hamburg	PHSV Norderstedt e.V.	Elon	4x400m
343-5	M19	Stephan	Möbius	LV Hamburg	GHV Walddörfer	Fibi	4x400m